

# Профориентация детей и молодежи с инвалидностью: проблемы и пути решения Круглый стол

Актуальные вопросы развития системы профессиональной  
ориентации и общественно полезной деятельности учащихся

ВСЕРОССИЙСКАЯ НАУЧНО-ПРАКТИЧЕСКАЯ  
КОНФЕРЕНЦИЯ

25-27 октября 2017

г. Петрозаводск

# Профориентация детей и молодежи с инвалидностью: первая проблема преобладает влияние фактора родительской семьи

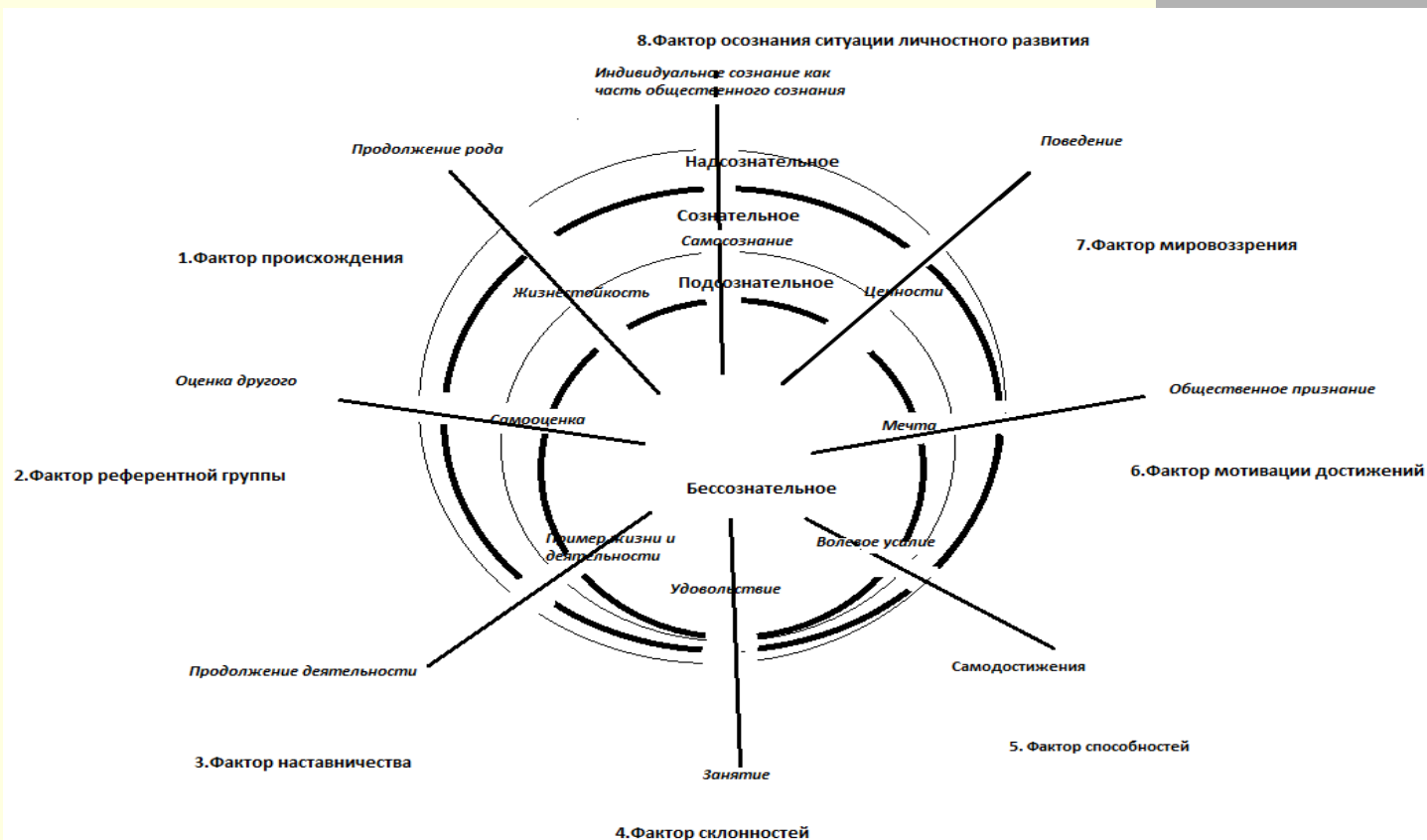


Рисунок 2. Графическая модель ситуации личного развития и факторов ее образующих

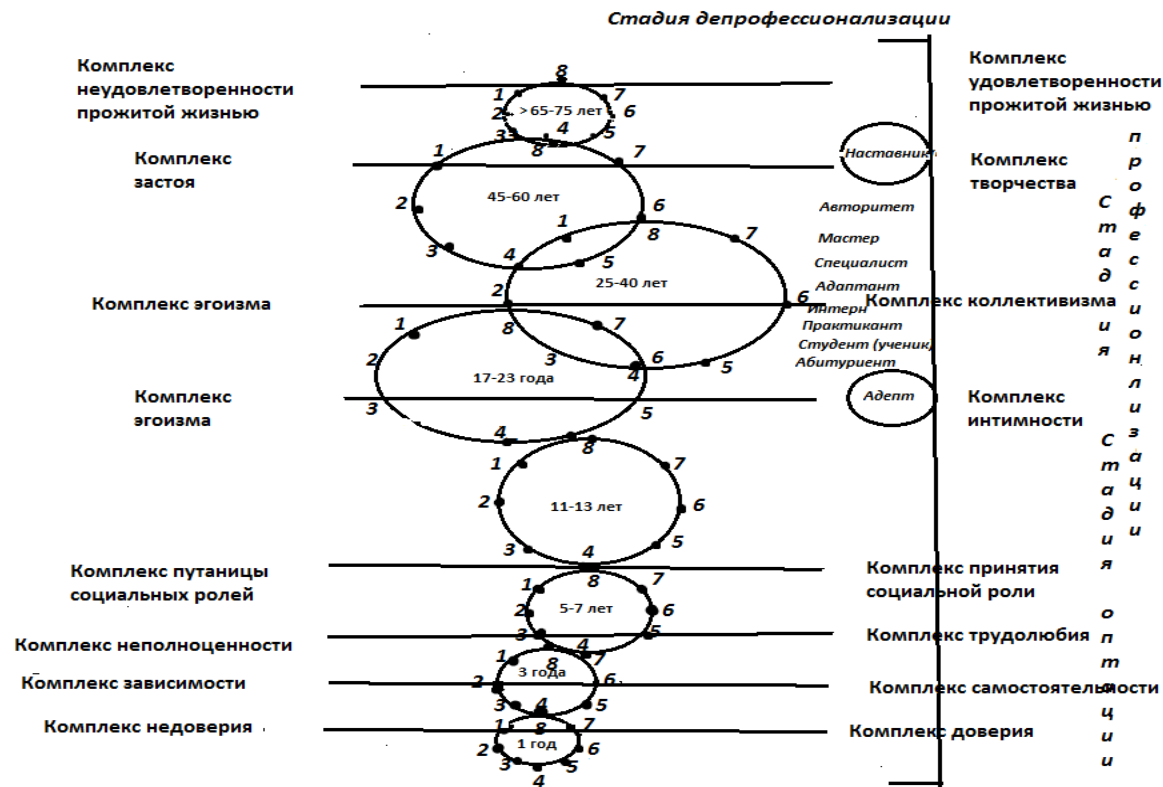
# Профориентация детей и молодежи с инвалидностью: проблема вторая задержка психологического развития



# Профориентация детей и молодежи с инвалидностью: третья проблема не сформирован комплекс трудолюбия



# Профориентация детей и молодежи с инвалидностью: четвертая проблема наступление эпохи оптации (выбора) отсрочено



## Профориентация детей и молодежи с инвалидностью: пятая проблема

---

- Перечень рекомендуемых видов трудовой и профессиональной деятельности инвалидов
- с учетом нарушенных функций и ограничений их жизнедеятельности не может быть самостоятельно освоен в количественном составе (447 наименований профессий) и качественном содержании (60 признаков у каждого наименования)



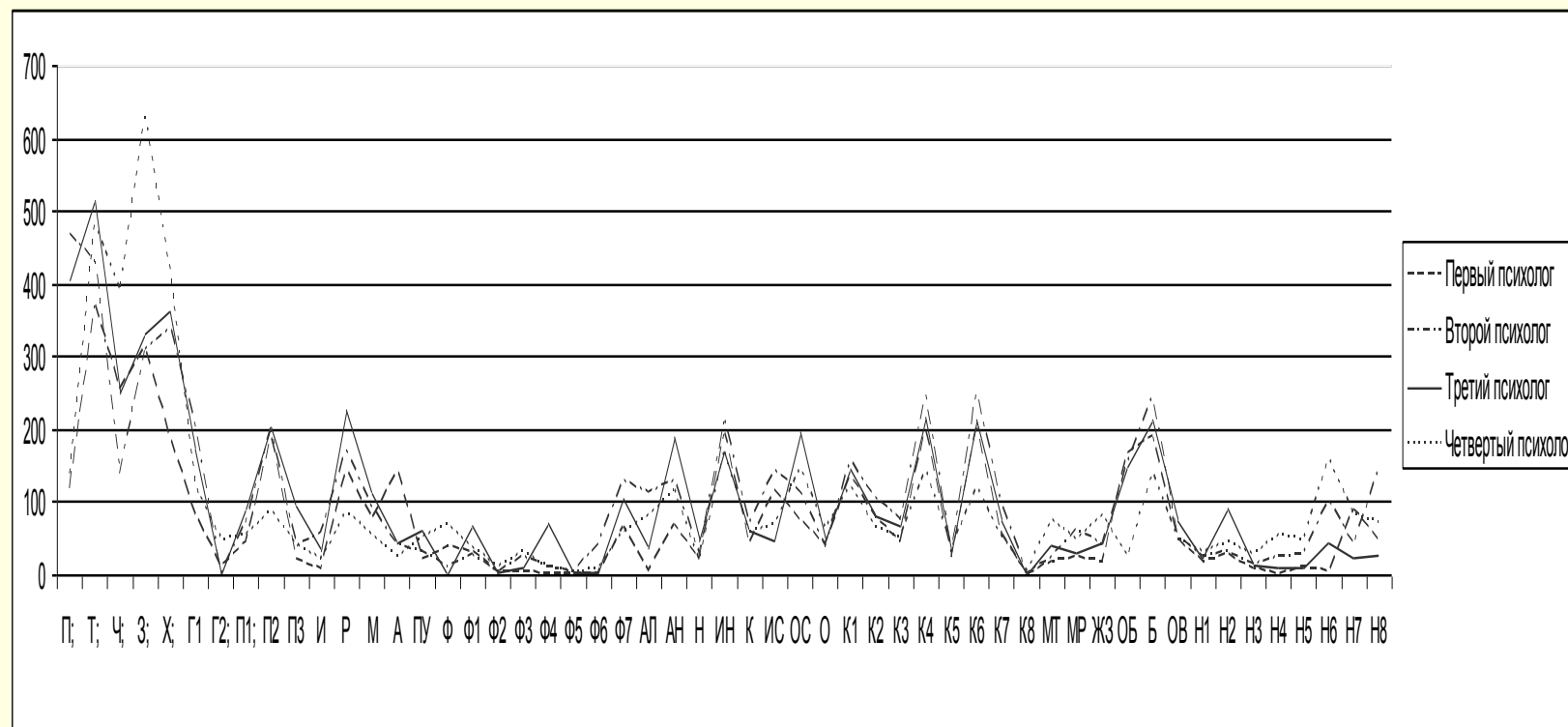




## Профориентация детей и молодежи с инвалидностью: третий путь решения через качественное содержание 53-х признаков составлять формулы предпочтений как варианты образов подходящей работы

- Возможная совокупная формула предпочтений: *ПТЧЗХ / 01243; П1* (Г1, П2, И, П3, Г2); **А** (Ф3, ПУ, Ф2, Р, Ф, Ф6, Ф7, Ф5, Ф1, Ф4, М); **АН** (АЛ, Н); **ИН** (К ); **ОС** (ИС, О), **К4** (К2, К3, К5, К1, К7, К6, К8); **МТ** (ОБ, МР, ЖЗ); **Б** (ОВ); **Н4** (Н6, Н7, Н2, Н8, Н3, Н5, Н1).
- Формула предпочтений отражает совокупность профориентационных гипотез, жирное выделение дескрипторов показывает направление предпочтений оптанта (аппрейзеры) к определенным разновидностям признаков труда. Курсивом выделены форматоры, организующие в «точку скопления», к аттрактору З – знаковая система – А (роботизированный труд), К4 (с ограничением контактов в общении), МТ (материальную ответственность), Б (бытовые условия, свойственные офисным служащим), Н4 (навязанный ритм и темп труда).

# Профориентация детей и молодежи с инвалидностью: четвертый путь решения каждому профконсультанту построить банк формул профессий (3000). Сравнительный профиль индивидуальных картин мира труда психологов

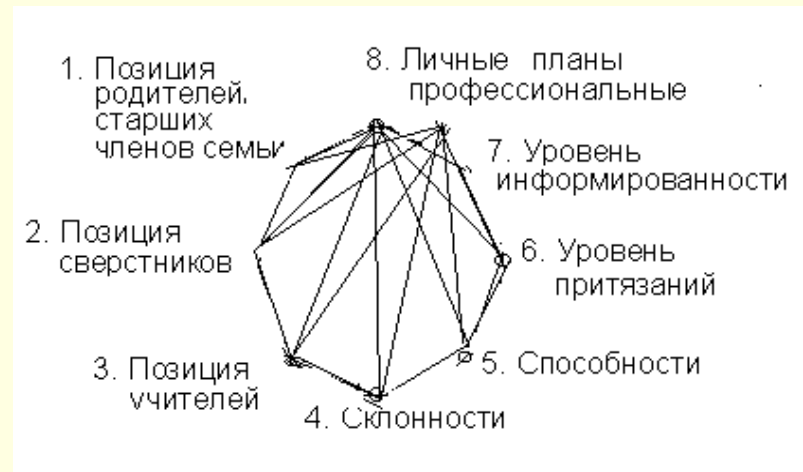
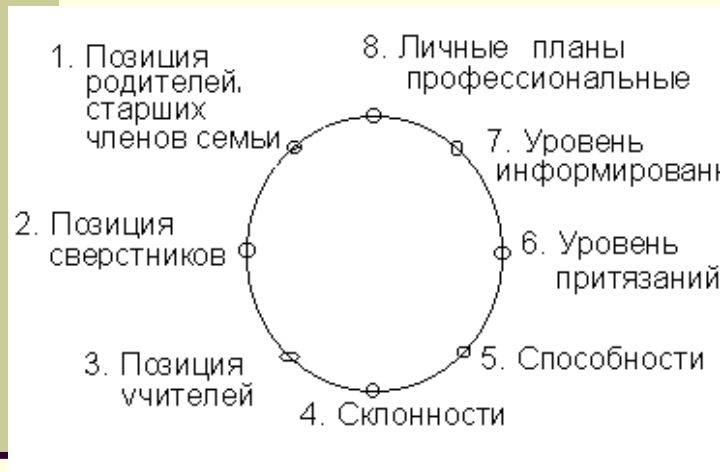


# Профориентация детей и молодежи с инвалидностью: пятый путь решения - формирование адекватных представлений о связи личности и профессии

проф

Графическая структура ситуации выбора профессии на начальном (рис. 3а) и завершающем (рис. 3б) этапах профконсультирования

профконсультирования



## Список подходящих профессий и специальностей, подобранных профконсультантом по формуле предпочтений оптанта

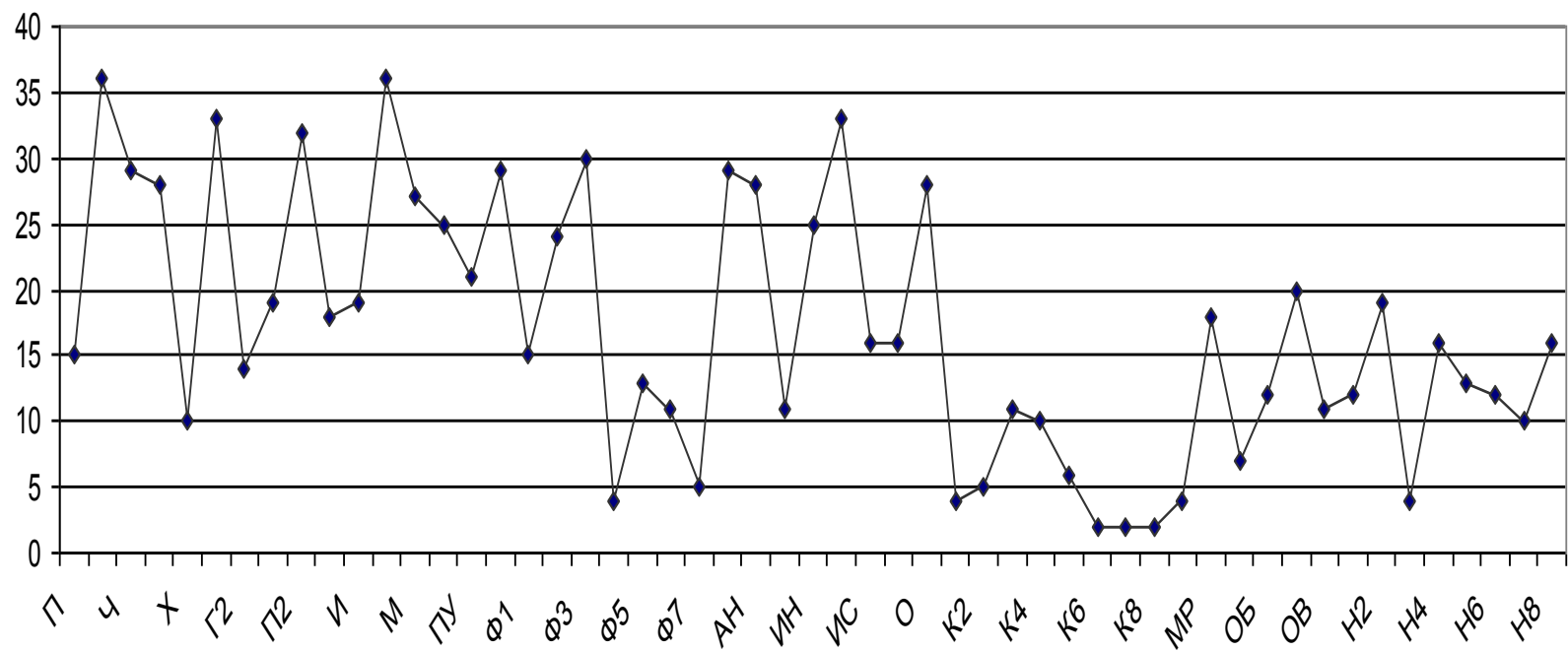
---

- Список составлен на основе сопоставления профориентационных гипотез оптанта и профессиоведческих гипотез профконсультанта:
- **специалист по компьютерной верстке; специалист по компьютерному моделированию мебельного интерьера; архитектор, строительство; проектировщик, городская инфраструктура; проектировщик, городская планировка; проектировщик, транспортные потоки; картограф; составитель карт; топограф; фотограмметрист; филолог, семантика; фонолог; литератор, справочники; редактор, рукописи; редактор, монтаж.**
- С учетом контекста развития профконсультационных гипотез данный список может быть расширен или сужен.

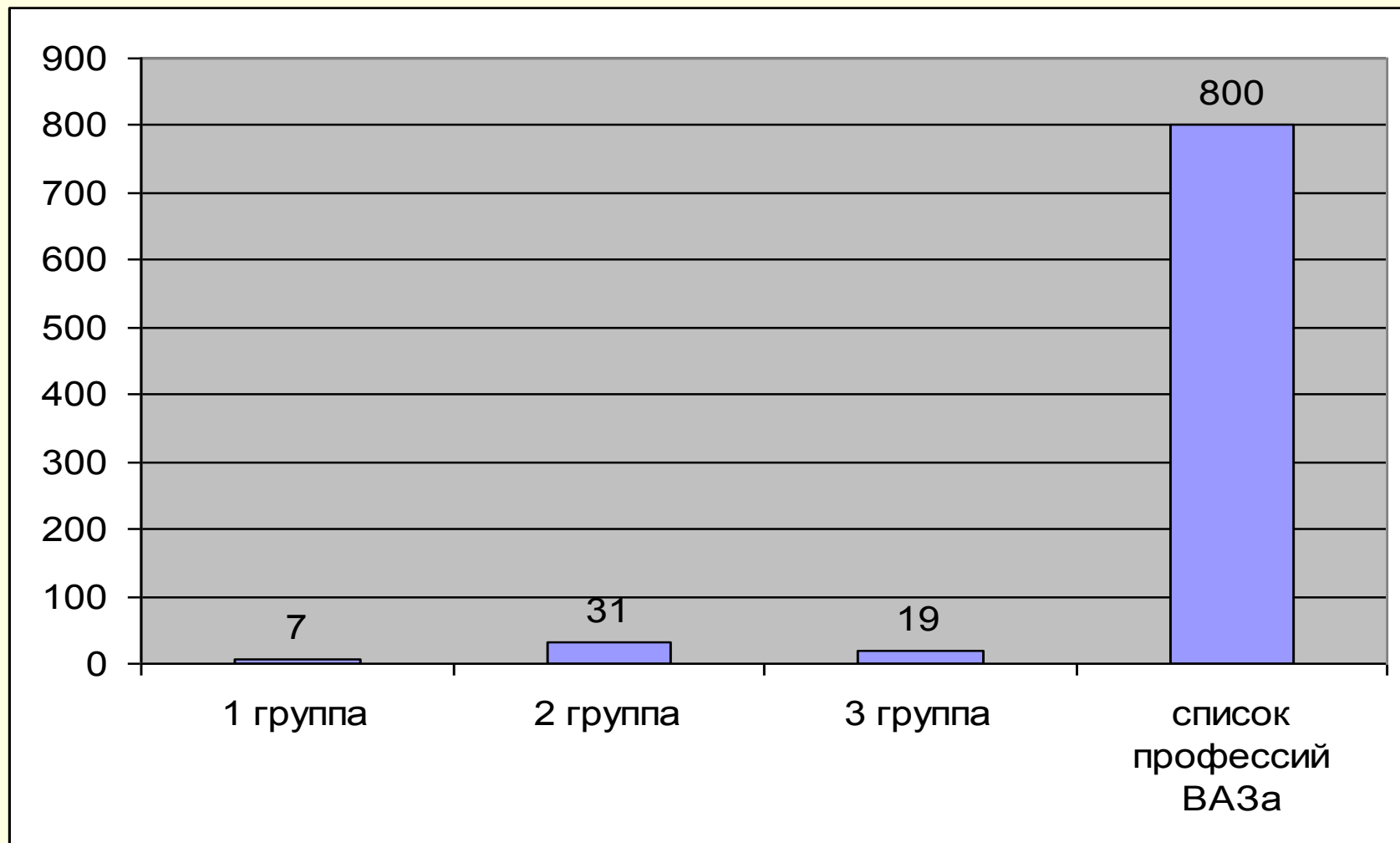
## Профконсультирование – это системный познавательный гипотетический процесс, имеющий устойчивые характеристики:

- 1) **направленности** на осознание факторов (совокупных условий), образующих ситуацию выбора-перемены профессии;
- 2) **структурированности** в соответствии с выявлением факторов как выдвижением и проверкой профконсультационных гипотез;
- 3) **этапности** (развернутости во времени);
- 4) активного **взаимодействия** психолога и оптанта с опорой на научно-систематизированные представления о мире труда и о мире профессий;
- 5) **предметности** содержания в контексте сопоставления профессиоведческих гипотез психолога и профориентационных гипотез оптанта, выражающих его профессиональные предпочтения в дескрипторном виде;
- 6) **результативности** порождающей функции картин мира труда и мира профессий в виде расширения семантических полей, при этом порождаемые значения представляются как новые, ранее неизвестные, неожиданные, позволяющие также расширить пространство выбора.

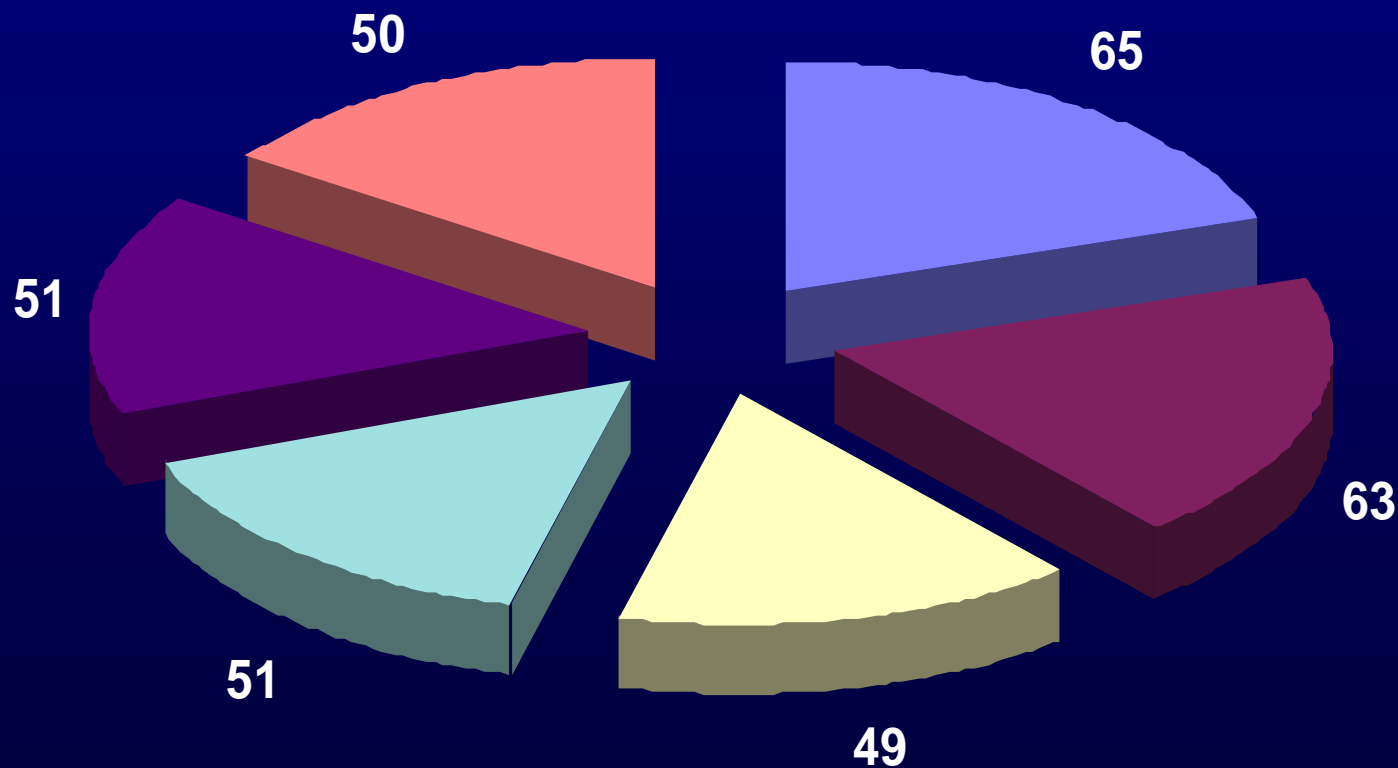
# Профиль картины мира труда исследователя классификаций



# Количественные представления о мире профессий психологов промышленных предприятий, занятых профориентационной деятельностью

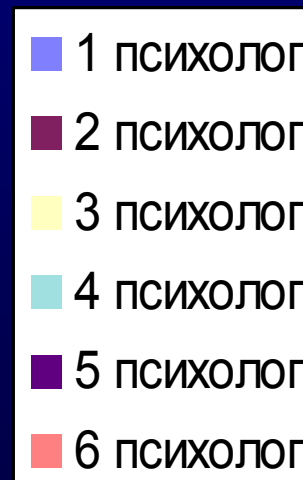
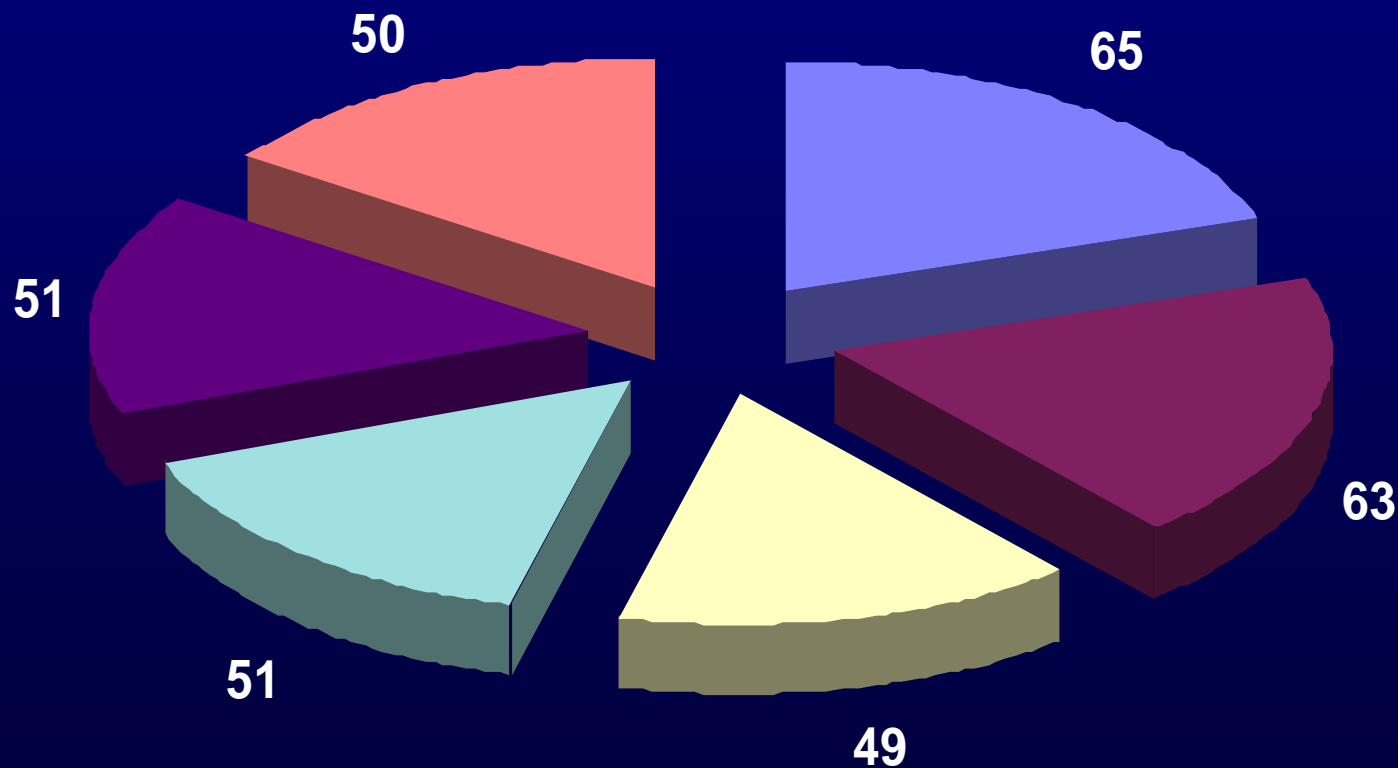


# Субъективное оценивание биономических профессий

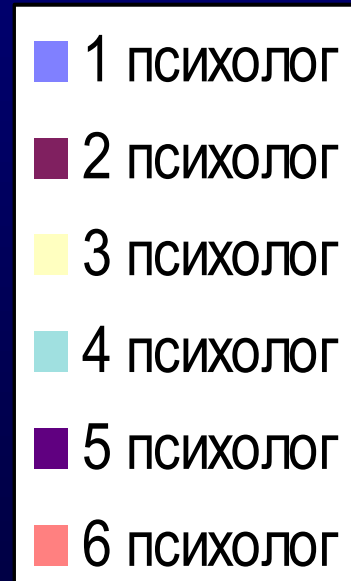
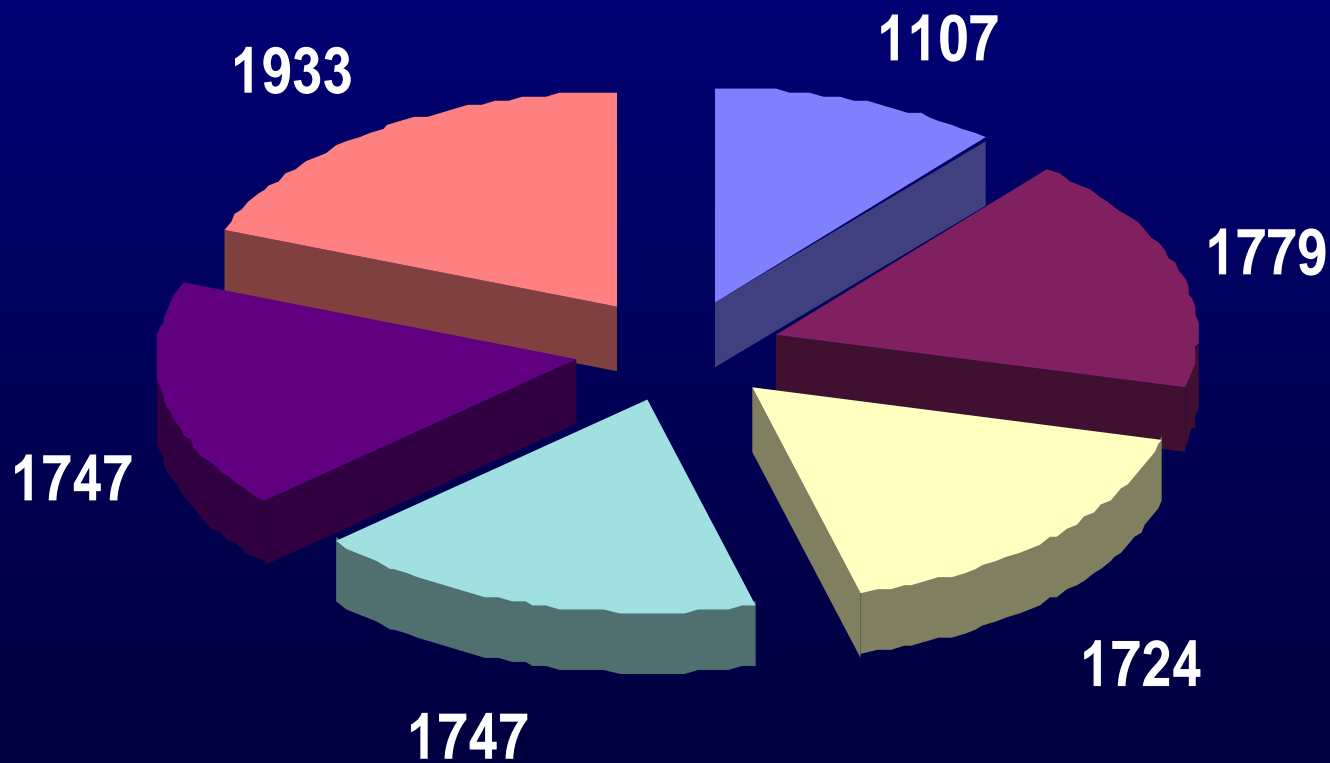




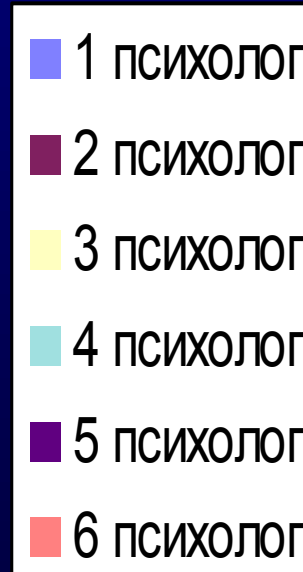
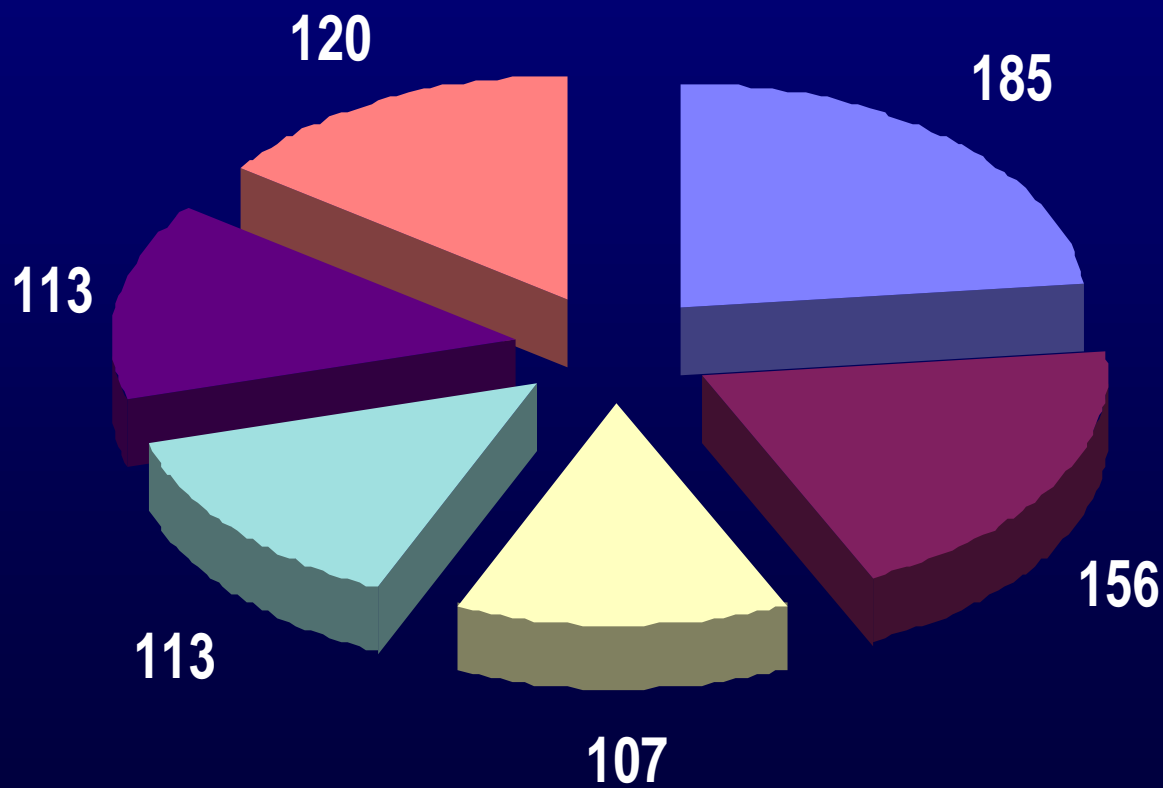
# Субъективное оценивание биономических профессий



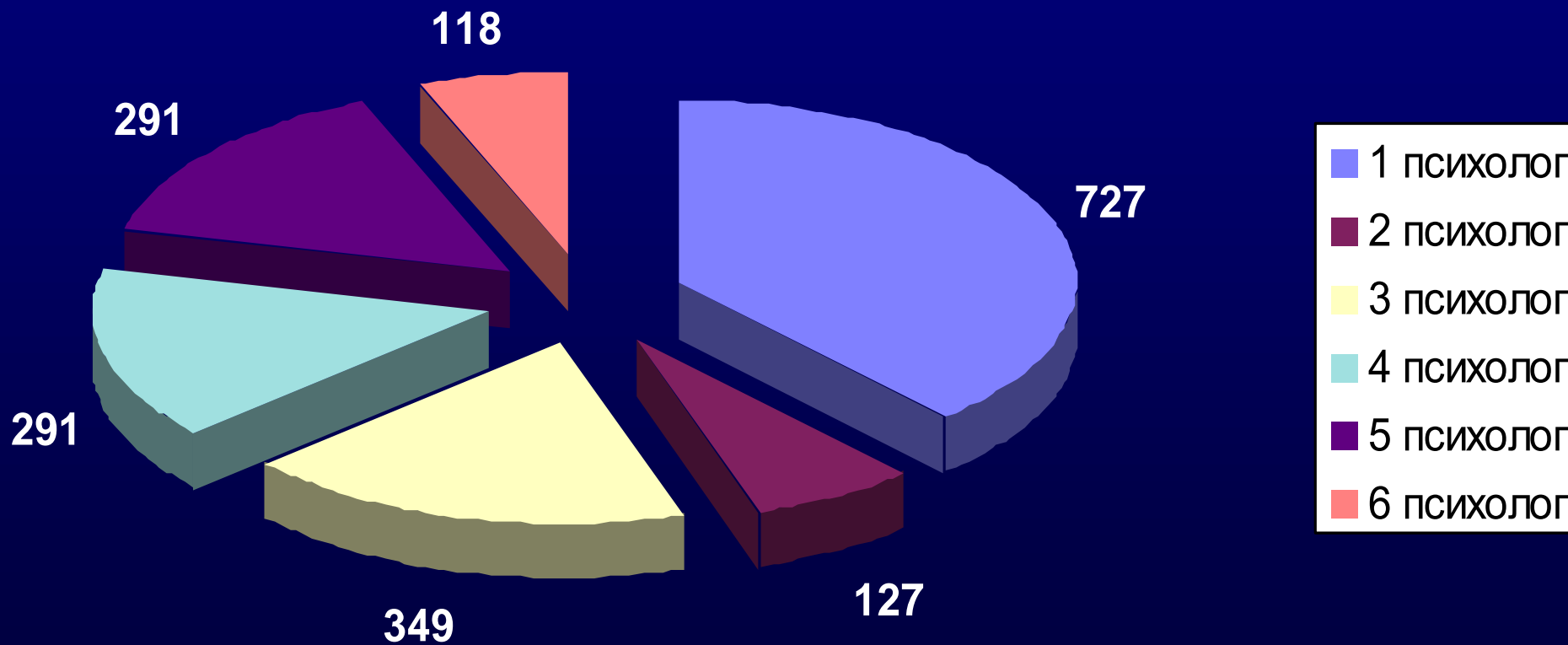
# Субъективное оценивание технономических профессий



# Субъективное оценивание социномических профессий



# Субъективное оценивание эргономических профессий



# Субъективное оценивание автономических профессии

