



**АГЕНТСТВО ПО ТРУДУ  
И ЗАНЯТОСТИ НАСЕЛЕНИЯ**

**САХАЛИНСКОЙ ОБЛАСТИ**

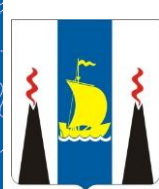
**ХОЛМСКИЙ ЦЕНТР ЗАНЯТОСТИ НАСЕЛЕНИЯ**

# **Профориентационная работа с молодежью как инструмент формирования кадрового потенциала Холмского городского округа Сахалинской области**

**ЛОБАНОВА ОЛЬГА АЛЕКСАНДРОВНА**

**НАЧАЛЬНИК ОТДЕЛА ПРОФЕССИОНАЛЬНОГО ОБУЧЕНИЯ  
И ПРОФЕССИОНАЛЬНОЙ ОРИЕНТАЦИИ  
ОБЛАСТНОГО КАЗЁННОГО УЧРЕЖДЕНИЯ  
«ХОЛМСКИЙ ЦЕНТР ЗАНЯТОСТИ НАСЕЛЕНИЯ»**

**2017 год**



- ❑ Концепция региональной профориентационной среды;
- ❑ Концепция развития кадрового потенциала;
- ❑ Комплекс мер, направленных на развитие региональной профориентационной среды.



ПРОФЕССИОНАЛЬНОЕ  
САМООПРЕДЕЛЕНИЕ

ВЫСТАВКИ-ИНСТАЛЛЯЦИИ ПРОФЕССИЙ,  
ВЫСТАВКИ-ЯРМАРКИ УЧЕБНЫХ МЕСТ

ЭКСКУРСИИ НА ПРЕДПРИЯТИЯ  
ВЕДУЩИХ ОТРАСЛЕЙ РЕГИОНА

ДНИ ОТКРЫТЫХ ДВЕРЕЙ В  
ОБРАЗОВАТЕЛЬНЫХ ОРГАНИЗАЦИЯХ,  
МАСТЕР-КЛАССЫ, ОБУЧАЮЩИЕ СЕМИНАРЫ





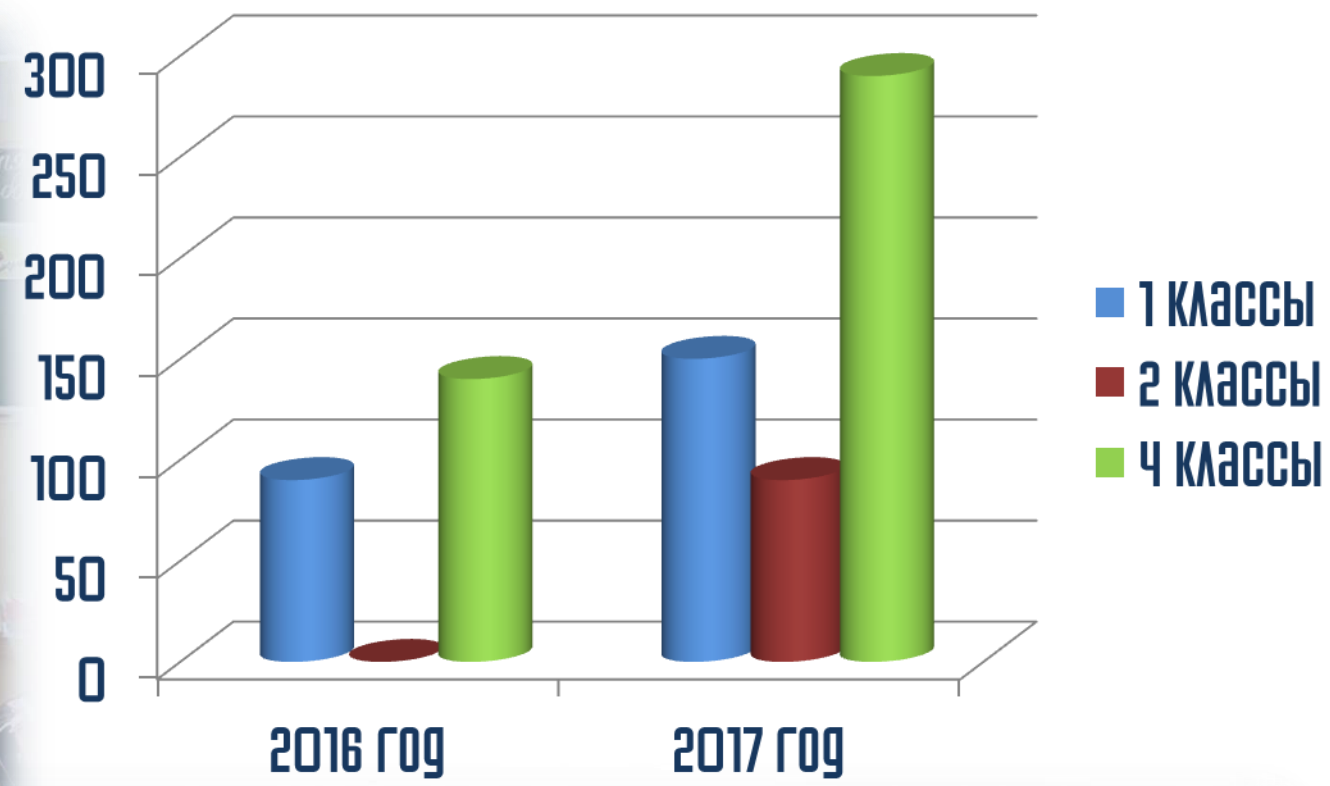
# Многоступенчатая работа по профессиональной ориентации школьников

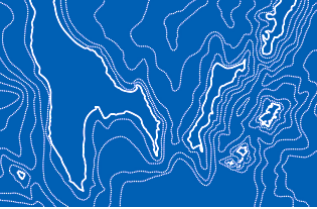




## путешествие в Мастерград

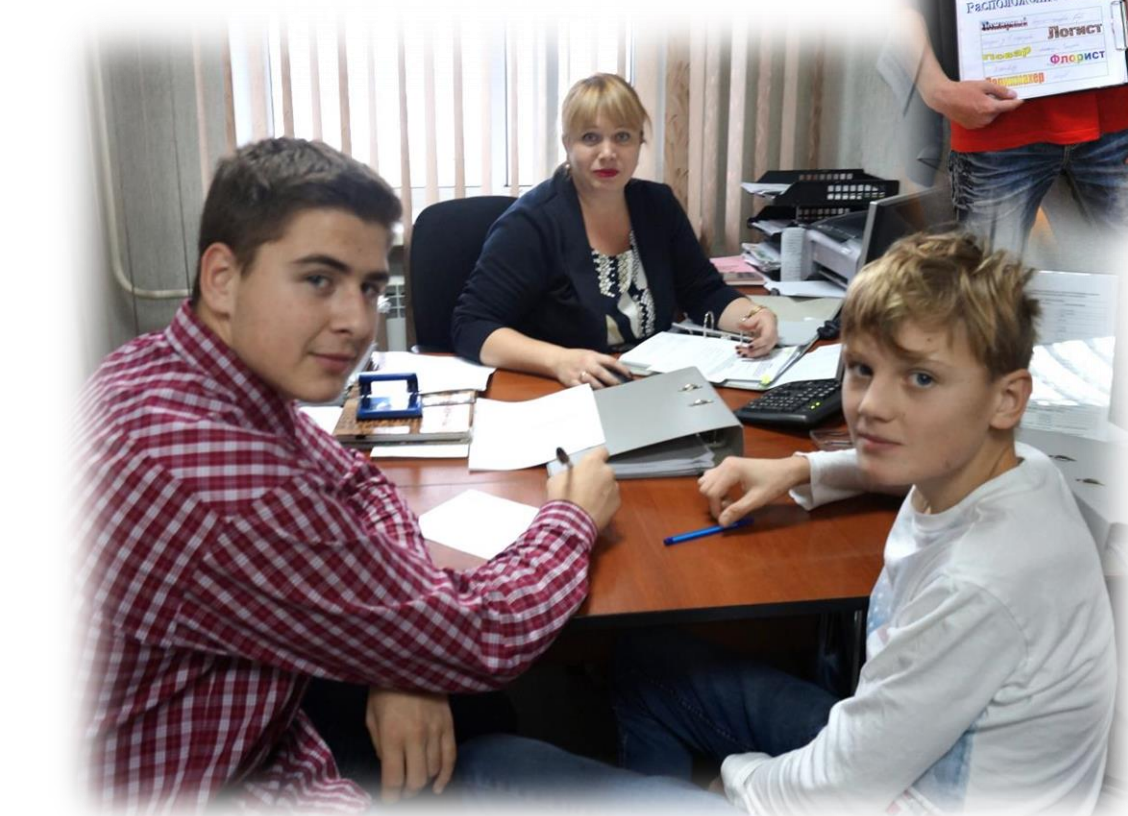






ГМО - агроном  
СИТИ - фермер







## КОНКУРС ПРОЕКТОВ «МОЯ БУДУЩАЯ КАРЬЕРА»

**Моя будущая профессия**

Выполнила  
Ученица МБОУ СОШ с.  
Чаплино  
Пасурова Дарья

**Проект  
"Мои жизненные планы и  
профессиональная карьера"**

**ЦЕЛИ И ЗАДАЧИ**

1. Определить свои жизненные планы и в соответствии с ними наметить пути развития в профессиональной карьере.
2. Выявить свои способности и интересы, найти наиболее оптимальное сочетание в своей будущей профессии.
3. Сориентироваться в разнообразном мире

самостоятельно выбирать учебное  
планировать свою будущую карьеру.  
адекватно оценивать свои возможности и

**1. Выбор профессии.**

При выборе своей будущей профессии я полагался на несколько критериев: свои предпочтения, востребованность, престижность, мои физические и морально-волевые качества, а так же результаты тестов.

Свой выбор я сделал уже давно. Свою жизнь я решил связать со службой Родине, а конкретнее в рядах вооруженных сил.

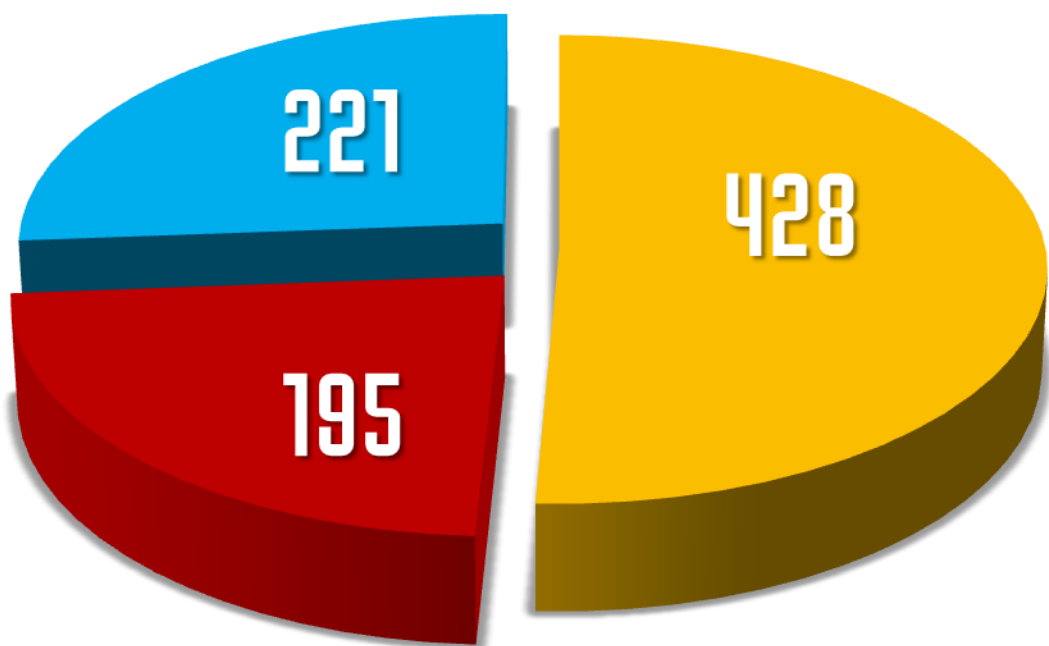
Такой выбор связан с тем, что всю жизнь я прожил в семье военного офицера(моего отца) и тот образ жизни, что ведет мой отец мне очень нравится. Конечно, на мой выбор повлиял и тот факт, что в нынешнее время служба в вооруженных силах стала весьма высоко оплачиваема и престижна. Мой выбор подтвердился результатами многих тестов, которые я проходил на уроках ТПК и уроках технологии.

**Обоснование выбора учебного заведения**

	Санкт-Петербургский государственный горный университет		Новосибирский государственный университет
	Российский государственный университет нефти и газа имени И.М. Губкина		Дальневосточный федеральный университет

**В ХОЛМСКОМ РАЙОНЕ СВОЮ ДЕЯТЕЛЬНОСТЬ  
ОСУЩЕСТВЛЯЮТ 13 ОБЩЕОБРАЗОВАТЕЛЬНЫХ ШКОЛ.  
ОБЩАЯ ЧИСЛЕННОСТЬ ШКОЛЬНИКОВ 4259 ЧЕЛОВЕК.  
ИЗ НИХ:**

- учащиеся 9 классов
- учащиеся 10 классов
- учащиеся 11 классов



**ВСЕГО В 2017 ГОДУ ПРОФОРИЕНТАЦИОННЫМИ МЕРОПРИЯТИЯМИ  
ПЛАНИРУЕТСЯ ОХВАТИТЬ СВЫШЕ 600 УЧАЩИХСЯ ВЫПУСКНЫХ КЛАССОВ**





**ВОЗМОЖНОСТЬ ПОПРОБОВАТЬ СЕБЯ  
В РАЗНЫХ ПРОФЕССИЯХ ЕЖЕГОДНО ПОЛУЧАЮТ  
НЕ МЕНЕЕ 500 УЧАЩИХСЯ  
МУНИЦИПАЛЬНЫХ ОБРАЗОВАТЕЛЬНЫХ УЧРЕЖДЕНИЙ**





**АГЕНТСТВО ПО ТРУДУ  
И ЗАНЯТОСТИ НАСЕЛЕНИЯ  
САХАЛИНСКОЙ ОБЛАСТИ  
ХОЛМСКИЙ ЦЕНТР ЗАНЯТОСТИ НАСЕЛЕНИЯ**

# Выставки-инсталляции профессий





**АГЕНТСТВО ПО ТРУДУ  
И ЗАНЯТОСТИ НАСЕЛЕНИЯ  
САХАЛИНСКОЙ ОБЛАСТИ  
ХОЛМСКИЙ ЦЕНТР ЗАНЯТОСТИ НАСЕЛЕНИЯ**

# Создание профильных трудовых бригад



**В летний период в трудовых бригадах отработало 452 подростка  
средняя заработная плата составляет 7800 рублей**





